

Raport kontrolny inspekcji drogowej



Imię i nazwisko: Marek Pogorzelec (1761215038570000)

Kontrola według Rozporządzenia 561/2006, taryfikator polski

Raport wygenerowany dla czasu CET/CEST, kontrola 29 dni. Czas lokalny: CET/CEST.

Kontrolowany okres	od: pn, 2011-01-31, 0:00;	do: pn, 2011-02-28, 24:00;
Zakres danych	od: pn, 2011-01-31, 08:11;	do: pn, 2011-02-28, 16:19;
Tygodni w zakresie: 5	od: pn, 2011-01-31, 0:00;	do: n, 2011-03-06, 24:00;

Sumy kar:

	a	b	a+b
I.p. 10.1 Skrócenie tygodniowego czasu odpoczynku	0 zł	0 zł	0 zł
I.p. 10.2 Skrócenie dziennego czasu odpoczynku	200 zł	0 zł	200 zł
I.p. 10.3 Przekroczenie maksymalnego czasu prowadzenia bez przerwy	0 zł	0 zł	0 zł
I.p. 10.4 Przekroczenie maksymalnego dziennego okresu prowadzenia	150 zł	200 zł	350 zł
I.p. 10.5 Przekroczenie całkowitego czasu prowadzenia w okresie dwutygodniowym	0 zł	0 zł	0 zł
Doby z błędem selektora: 0			0 zł
			550 zł

Drugi kierowca według deklaracji na tarczy, tolerancja braku załogi po pierwszej godzinie: 30 min.

Kontrola tylko pierwszej doby dziennego okresu prowadzenia

Pierwsze 45 minut gotowości podczas jazdy w załodze traktowane jako przerwa

Zastosowano metodę ITD optymalizacji ilości odpoczynków tygodniowych

Okresy jazdy ciągłej wyznaczane za pomocą metody odcinania

Odpoczynki 3+9 muszą zmieścić się w okresie kontrolnym

Raport uwzględnia ręcznie dopisane czynności

Legenda

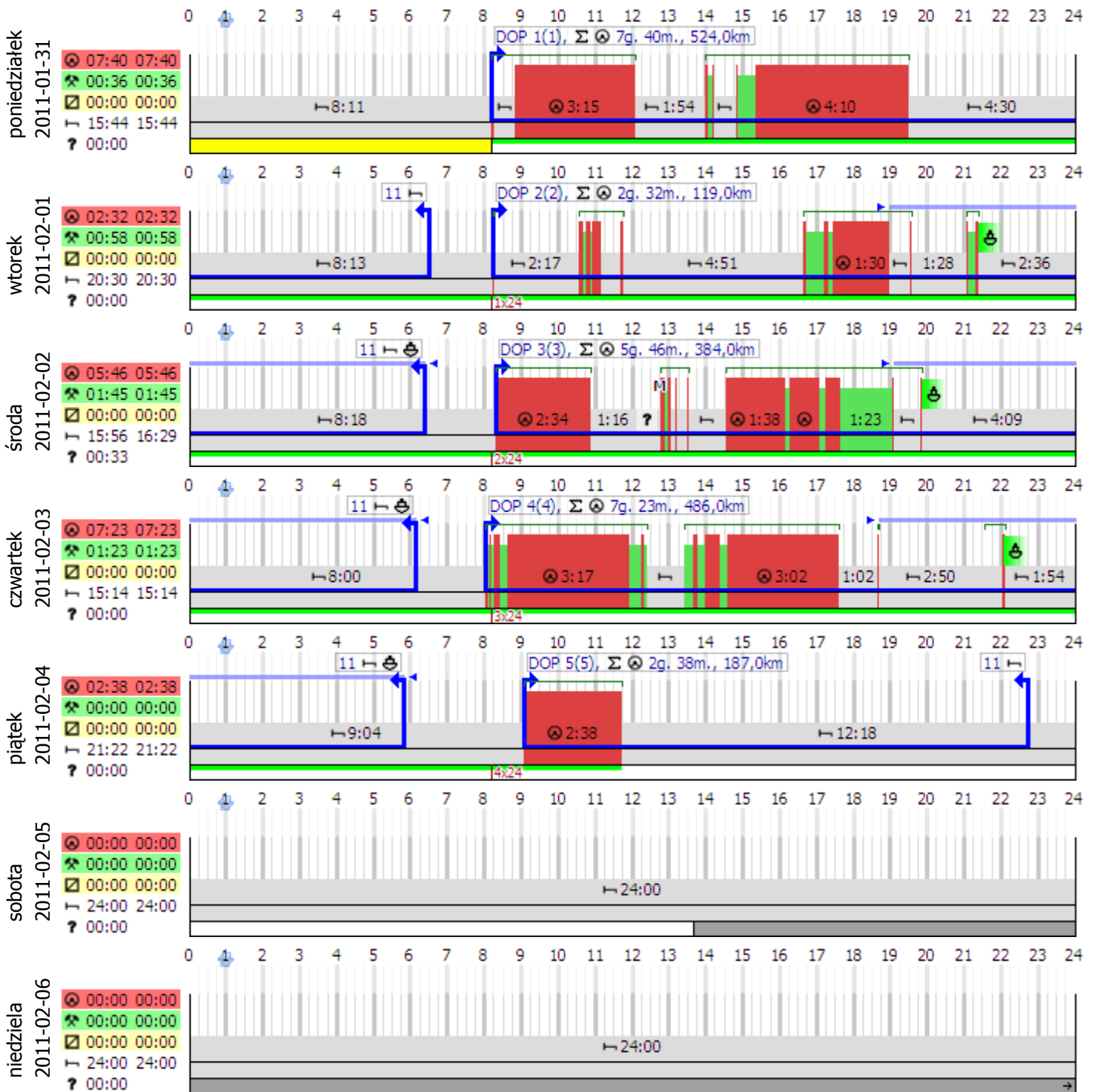
Aktywności:

Jazda	
Praca	
Gotowość	
Postój	
Nieznana	

Odpoczynki tygodniowe:

Odpoczynek tygodniowy	
Nieprawidłowy odpoczynek tygodniowy	
Odbiór odpoczynku tygodniowego	
Odpoczynek tygodniowy z innego tygodnia	
Dzienne okresy prowadzenia	
Przekroczona jazda ciągła	
Okres, w którym mogą wystąpić trzy skrócenia odpoczynków dziennych	

Tydzień nr 1 od: pn, 2011-01-31, 0:00; do: n, 2011-02-06, 24:00;



Wszystkie odpoczynki tygodniowe prawidłowe
 Jazda dwutygodniowa w normie: 25g. 59m.
 Jazda tygodniowa w normie: 25g. 59m.

Odpoczynek regularny 45 godzin.
 Najdłuższy odpoczynek tygodniowy: 45g.

Wszystkie odpoczynki tygodniowe

	trwał:	od:	do:
1.		45g. so, 2011-01-29 11:11	pn, 2011-01-31 08:11

Dzienny okres prowadzenia nr 1 (1)	pn, 2011-01-31, 08:11	pn, 2011-01-31, 19:30	
Pojazdy: PK23456	Załoga kilkuosobowa: NIE		
Pokonany dystans: 524 km	Kończący odpoczynek:	regularny, norma 11 godz.	
Czas prowadzenia (norma 9 godz.):	7 godz. 40 min.		
Jazda ciągła w normie			
3g. 19m.	pn, 2011-01-31, 08:11	pn, 2011-01-31, 12:05	
Jazda ciągła w normie			
4g. 21m.	pn, 2011-01-31, 13:59	pn, 2011-01-31, 19:30	
24-godz. okres kontrolny nr 1	pn, 2011-01-31, 08:11	wt, 2011-02-01, 08:11	
Czas odpoczynku (norma 11g.):	12 godz. 41 min.		
Dzienny okres prowadzenia nr 2 (2)	wt, 2011-02-01, 08:13	wt, 2011-02-01, 21:24	
Pojazdy: PK23456	Załoga kilkuosobowa: NIE		Prom/kolej: TAK
Pokonany dystans: 119 km	Kończący odpoczynek:	regularny, norma 11 godz.	
Czas prowadzenia (norma 9 godz.):	2 godz. 32 min.		
Jazda ciągła w normie			
3m.	wt, 2011-02-01, 08:13	wt, 2011-02-01, 08:16	
Jazda ciągła w normie			
34m.	wt, 2011-02-01, 10:33	wt, 2011-02-01, 11:46	
Jazda ciągła w normie			
1g. 47m.	wt, 2011-02-01, 16:37	wt, 2011-02-01, 19:35	
Jazda ciągła w normie			
8m.	wt, 2011-02-01, 21:03	wt, 2011-02-01, 21:24	
24-godz. okres kontrolny nr 1	wt, 2011-02-01, 08:13	śr, 2011-02-02, 08:13	
Czas odpoczynku (norma 11g.):	11 godz. 25 min.		
Dzienny okres prowadzenia nr 3 (3)	śr, 2011-02-02, 08:18	śr, 2011-02-02, 19:51	
Pojazdy: PK23456	Załoga kilkuosobowa: NIE		Prom/kolej: TAK
Pokonany dystans: 384 km	Kończący odpoczynek:	regularny, norma 11 godz.	
Czas prowadzenia (norma 9 godz.):	5 godz. 46 min.		
Jazda ciągła w normie			
2g. 34m.	śr, 2011-02-02, 08:18	śr, 2011-02-02, 10:52	
Jazda ciągła w normie			
16m.	śr, 2011-02-02, 12:47	śr, 2011-02-02, 13:31	
Jazda ciągła w normie			
2g. 56m.	śr, 2011-02-02, 14:32	śr, 2011-02-02, 19:51	
24-godz. okres kontrolny nr 1	śr, 2011-02-02, 08:18	cz, 2011-02-03, 08:18	
Czas odpoczynku (norma 11g.):	11 godz. 3 min.		
Dzienny okres prowadzenia nr 4 (4)	cz, 2011-02-03, 08:00	cz, 2011-02-03, 22:06	
Pojazdy: PK23456	Załoga kilkuosobowa: NIE		Prom/kolej: TAK
Pokonany dystans: 486 km	Kończący odpoczynek:	regularny, norma 11 godz.	
Czas prowadzenia (norma 9 godz.):	7 godz. 23 min.		
Jazda ciągła w normie			
3g. 40m.	cz, 2011-02-03, 08:00	cz, 2011-02-03, 12:25	
Jazda ciągła w normie			
3g. 35m.	cz, 2011-02-03, 13:24	cz, 2011-02-03, 17:37	
Jazda ciągła w normie			
3m.	cz, 2011-02-03, 18:39	cz, 2011-02-03, 18:42	
Jazda ciągła w normie			
5m.	cz, 2011-02-03, 21:32	cz, 2011-02-03, 22:06	
24-godz. okres kontrolny nr 1	cz, 2011-02-03, 08:00	pt, 2011-02-04, 08:00	
Czas odpoczynku (norma 11g.):	11 godz. 5 min.		
Dzienny okres prowadzenia nr 5 (5)	pt, 2011-02-04, 09:04	pt, 2011-02-04, 11:42	
Pojazdy: PK23456	Załoga kilkuosobowa: NIE		
Pokonany dystans: 187 km	Kończący odpoczynek:	regularny, norma 11 godz.	
Czas prowadzenia (norma 9 godz.):	2 godz. 38 min.		

Jazda ciągła w normie

2g. 38m.

pt, 2011-02-04, 09:04

pt, 2011-02-04, 11:42

24-godz. okres kontrolny nr 1

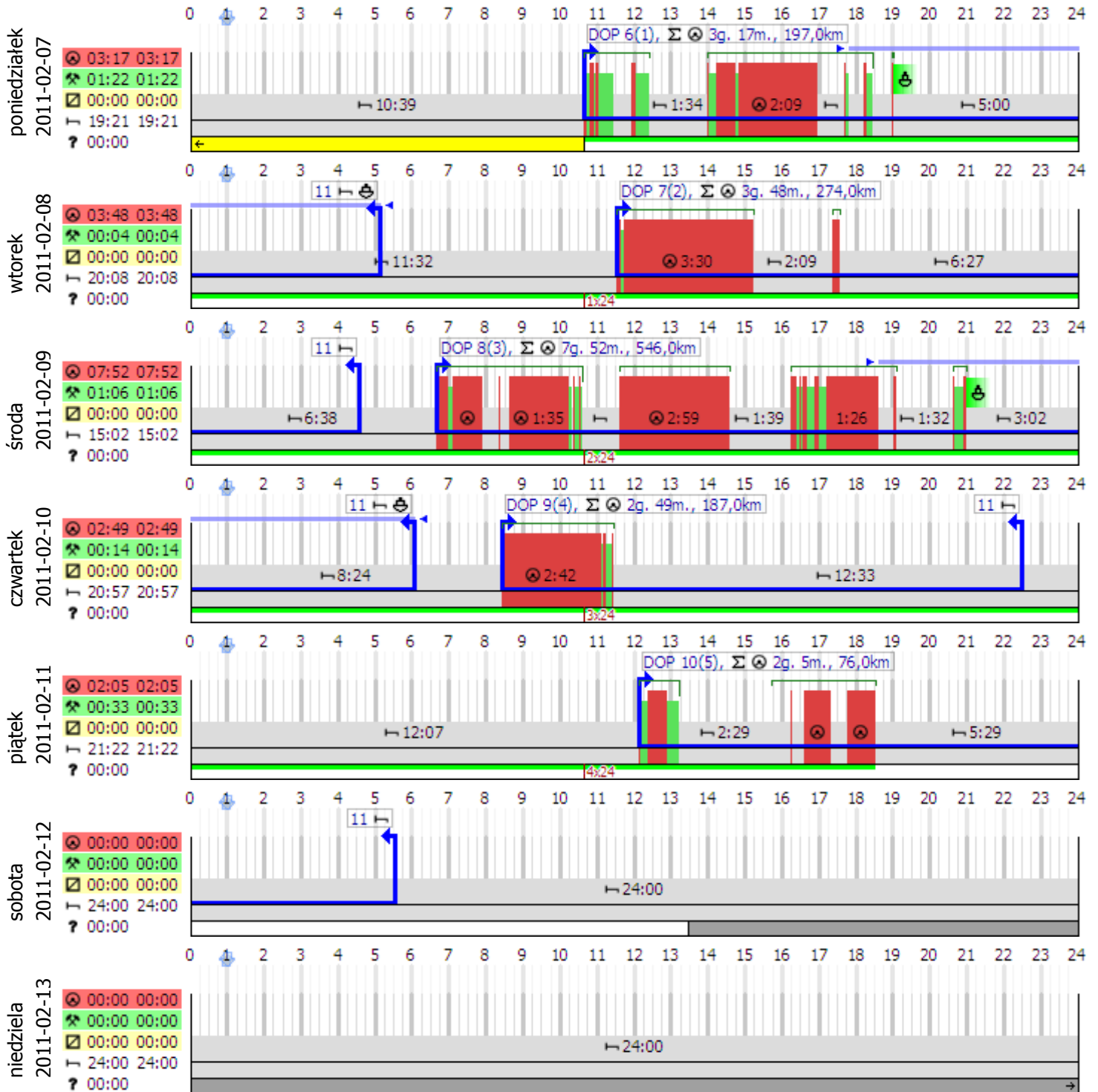
pt, 2011-02-04, 09:04

so, 2011-02-05, 09:04

Czas odpoczynku (norma 11g.):

21 godz. 22 min.

Tydzień nr 2 od: pn, 2011-02-07, 0:00; do: n, 2011-02-13, 24:00;



Wszystkie odpoczynki tygodniowe prawidłowe
 Jazda dwutygodniowa w normie: 45g. 50m.
 Jazda tygodniowa w normie: 19g. 51m.

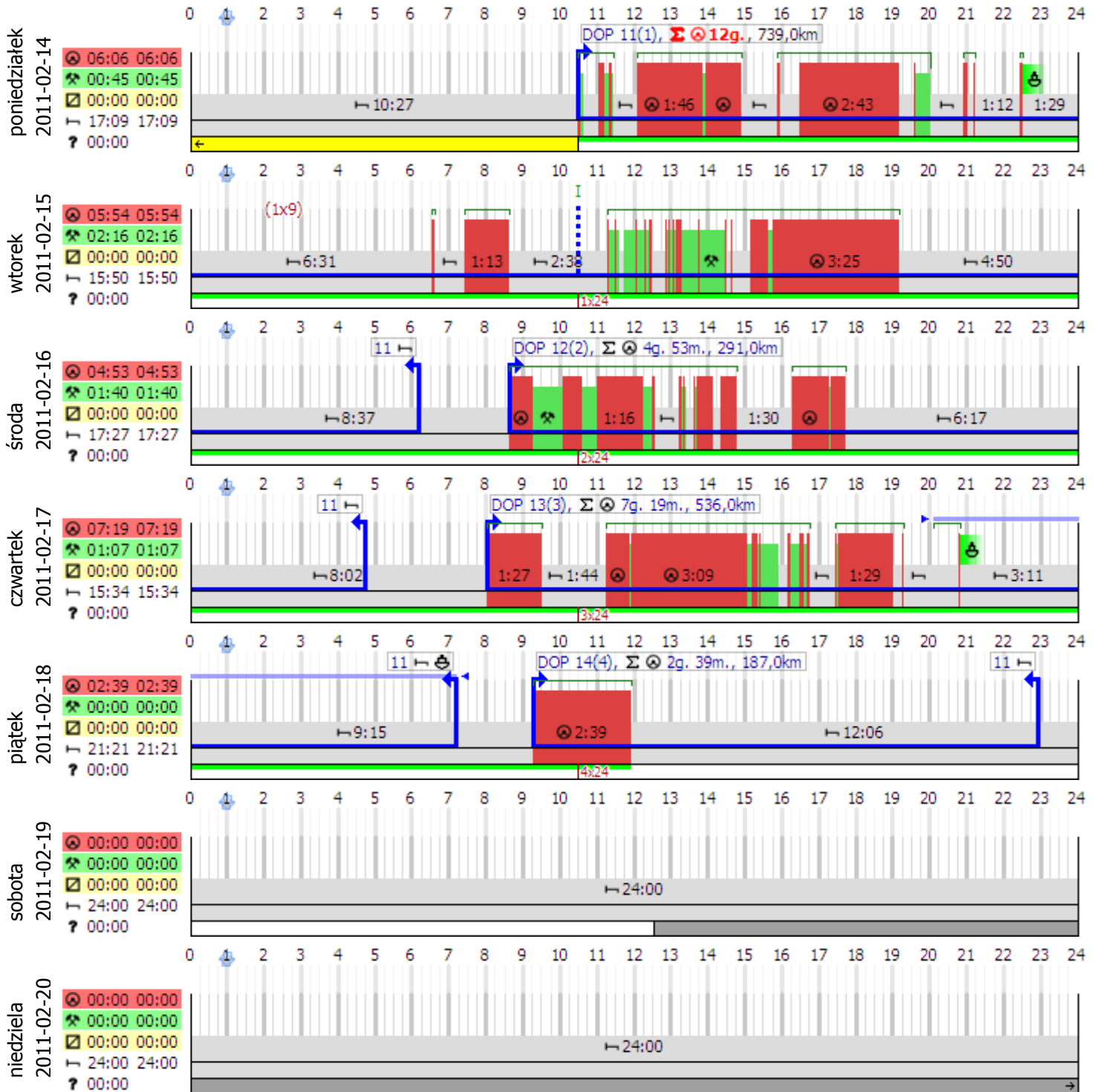
Odpoczynek regularny 45 godzin.
 Najdłuższy odpoczynek tygodniowy: 45g.

Wszystkie odpoczynki tygodniowe

	trwał:	od:	do:
1.		45g. so, 2011-02-05 13:39	pn, 2011-02-07 10:39

Dzienny okres prowadzenia nr 6 (1)	pn, 2011-02-07, 10:39	pn, 2011-02-07, 19:00
Pojazdy: PK23456	Załoga kilkuosobowa: NIE	
Pokonany dystans: 197 km	Kończący odpoczynek: regularny, norma 11 godz.	
Czas prowadzenia (norma 9 godz.):	3 godz. 17 min.	
Jazda ciągła w normie		
26m.	pn, 2011-02-07, 10:39	pn, 2011-02-07, 12:25
Jazda ciągła w normie		
2g. 48m.	pn, 2011-02-07, 13:59	pn, 2011-02-07, 18:26
Jazda ciągła w normie		
3m.	pn, 2011-02-07, 18:57	pn, 2011-02-07, 19:00
24-godz. okres kontrolny nr 1	pn, 2011-02-07, 10:39	wt, 2011-02-08, 10:39
Czas odpoczynku (norma 11g.):	11 godz. 17 min.	
Dzienny okres prowadzenia nr 7 (2)	wt, 2011-02-08, 11:32	wt, 2011-02-08, 17:33
Pojazdy: PK23456	Załoga kilkuosobowa: NIE	
Pokonany dystans: 274 km	Kończący odpoczynek: regularny, norma 11 godz.	
Czas prowadzenia (norma 9 godz.):	3 godz. 48 min.	
Jazda ciągła w normie		
3g. 37m.	wt, 2011-02-08, 11:32	wt, 2011-02-08, 15:13
Jazda ciągła w normie		
11m.	wt, 2011-02-08, 17:22	wt, 2011-02-08, 17:33
24-godz. okres kontrolny nr 1	wt, 2011-02-08, 11:32	śr, 2011-02-09, 11:32
Czas odpoczynku (norma 11g.):	13 godz. 5 min.	
Dzienny okres prowadzenia nr 8 (3)	śr, 2011-02-09, 06:38	śr, 2011-02-09, 20:58
Pojazdy: PK23456	Załoga kilkuosobowa: NIE	
Pokonany dystans: 546 km	Kończący odpoczynek: regularny, norma 11 godz.	
Czas prowadzenia (norma 9 godz.):	7 godz. 52 min.	
Jazda ciągła w normie		
2g. 50m.	śr, 2011-02-09, 06:38	śr, 2011-02-09, 10:36
Jazda ciągła w normie		
2g. 59m.	śr, 2011-02-09, 11:36	śr, 2011-02-09, 14:35
Jazda ciągła w normie		
1g. 58m.	śr, 2011-02-09, 16:14	śr, 2011-02-09, 19:05
Jazda ciągła w normie		
5m.	śr, 2011-02-09, 20:37	śr, 2011-02-09, 20:58
24-godz. okres kontrolny nr 1	śr, 2011-02-09, 06:38	cz, 2011-02-10, 06:38
Czas odpoczynku (norma 11g.):	11 godz. 25 min.	
Dzienny okres prowadzenia nr 9 (4)	cz, 2011-02-10, 08:24	cz, 2011-02-10, 11:27
Pojazdy: PK23456	Załoga kilkuosobowa: NIE	
Pokonany dystans: 187 km	Kończący odpoczynek: regularny, norma 11 godz.	
Czas prowadzenia (norma 9 godz.):	2 godz. 49 min.	
Jazda ciągła w normie		
2g. 49m.	cz, 2011-02-10, 08:24	cz, 2011-02-10, 11:27
24-godz. okres kontrolny nr 1	cz, 2011-02-10, 08:24	pt, 2011-02-11, 08:24
Czas odpoczynku (norma 11g.):	20 godz. 57 min.	
Dzienny okres prowadzenia nr 10 (5)	pt, 2011-02-11, 12:07	pt, 2011-02-11, 18:31
Pojazdy: PK23456	Załoga kilkuosobowa: NIE	
Pokonany dystans: 76 km	Kończący odpoczynek: regularny, norma 11 godz.	
Czas prowadzenia (norma 9 godz.):	2 godz. 5 min.	
Jazda ciągła w normie		
33m.	pt, 2011-02-11, 12:07	pt, 2011-02-11, 13:13
Jazda ciągła w normie		
1g. 32m.	pt, 2011-02-11, 15:42	pt, 2011-02-11, 18:31
24-godz. okres kontrolny nr 1	pt, 2011-02-11, 12:07	so, 2011-02-12, 12:07
Czas odpoczynku (norma 11g.):	17 godz. 36 min.	

Tydzień nr 3 od: pn, 2011-02-14, 0:00; do: n, 2011-02-20, 24:00;



Wszystkie odpoczynki tygodniowe prawidłowe
 Jazda dwutygodniowa w normie: 46g. 42m.
 Jazda tygodniowa w normie: 26g. 51m.

Odpoczynek regularny 45 godzin.
 Najdłuższy odpoczynek tygodniowy: 45g.

Wszystkie odpoczynki tygodniowe

	trwał:	od:	do:
1.		45g. so, 2011-02-12 13:27	pn, 2011-02-14 10:27

Dzienny okres prowadzenia nr 11 (1)	pn, 2011-02-14, 10:27	wt, 2011-02-15, 19:10	lp. 10.4 a+b:
Pojazdy: PK23456	Załoga kilkusobowa: NIE		
Pokonany dystans: 739 km	Kończący odpoczynek:	regularny, norma 11 godz.	
Czas prowadzenia (norma 10 godz.):	12 godz.	Przekroczona o 2g.	350 zł
Jazda ciągła w normie			
21m.	pn, 2011-02-14, 10:27	pn, 2011-02-14, 11:27	
Jazda ciągła w normie			
2g. 43m.	pn, 2011-02-14, 12:05	pn, 2011-02-14, 14:53	
Jazda ciągła w normie			
2g. 49m.	pn, 2011-02-14, 15:53	pn, 2011-02-14, 20:02	
Jazda ciągła w normie			
7m.	pn, 2011-02-14, 20:55	pn, 2011-02-14, 21:13	
Jazda ciągła w normie			
6m.	pn, 2011-02-14, 22:25	pn, 2011-02-14, 22:31	
Jazda ciągła w normie			
6m.	wt, 2011-02-15, 06:31	wt, 2011-02-15, 06:37	
Jazda ciągła w normie			
1g. 13m.	wt, 2011-02-15, 07:25	wt, 2011-02-15, 08:38	
Jazda ciągła przekroczona o 5m.			lp. 10.3 a:
4g. 35m.	wt, 2011-02-15, 11:16	wt, 2011-02-15, 19:10	0 zł
24-godz. okres kontrolny nr 1	pn, 2011-02-14, 10:27	wt, 2011-02-15, 10:27	lp. 10.2 a:
Czas odpoczynku (norma 9g.):	8 godz.	brak 1g.	100 zł
24-godz. okres kontrolny nr 2	wt, 2011-02-15, 10:27	śr, 2011-02-16, 10:27	
Czas odpoczynku (norma 11g.):	13 godz. 27 min.		
Dzienny okres prowadzenia nr 12 (2)	śr, 2011-02-16, 08:37	śr, 2011-02-16, 17:43	
Pojazdy: PK23456	Załoga kilkusobowa: NIE		
Pokonany dystans: 291 km	Kończący odpoczynek:	regularny, norma 11 godz.	
Czas prowadzenia (norma 9 godz.):	4 godz. 53 min.		
Jazda ciągła w normie			
3g. 31m.	śr, 2011-02-16, 08:37	śr, 2011-02-16, 14:47	
Jazda ciągła w normie			
1g. 22m.	śr, 2011-02-16, 16:17	śr, 2011-02-16, 17:43	
24-godz. okres kontrolny nr 1	śr, 2011-02-16, 08:37	cz, 2011-02-17, 08:37	
Czas odpoczynku (norma 11g.):	14 godz. 19 min.		
Dzienny okres prowadzenia nr 13 (3)	cz, 2011-02-17, 08:02	cz, 2011-02-17, 20:49	
Pojazdy: PK23456	Załoga kilkusobowa: NIE		
Pokonany dystans: 536 km	Kończący odpoczynek:	regularny, norma 11 godz.	Prom/kolej: TAK
Czas prowadzenia (norma 9 godz.):	7 godz. 19 min.		
Jazda ciągła w normie			
1g. 27m.	cz, 2011-02-17, 08:02	cz, 2011-02-17, 09:29	
Jazda ciągła w normie			
4g. 13m.	cz, 2011-02-17, 11:13	cz, 2011-02-17, 16:44	
Jazda ciągła w normie			
1g. 34m.	cz, 2011-02-17, 17:26	cz, 2011-02-17, 19:17	
Jazda ciągła w normie			
5m.	cz, 2011-02-17, 20:05	cz, 2011-02-17, 20:49	
24-godz. okres kontrolny nr 1	cz, 2011-02-17, 08:02	pt, 2011-02-18, 08:02	
Czas odpoczynku (norma 11g.):	11 godz. 4 min.		
Dzienny okres prowadzenia nr 14 (4)	pt, 2011-02-18, 09:15	pt, 2011-02-18, 11:54	
Pojazdy: PK23456	Załoga kilkusobowa: NIE		
Pokonany dystans: 187 km	Kończący odpoczynek:	regularny, norma 11 godz.	
Czas prowadzenia (norma 9 godz.):	2 godz. 39 min.		

Jazda ciągła w normie

2g. 39m.

pt, 2011-02-18, 09:15

pt, 2011-02-18, 11:54

24-godz. okres kontrolny nr 1

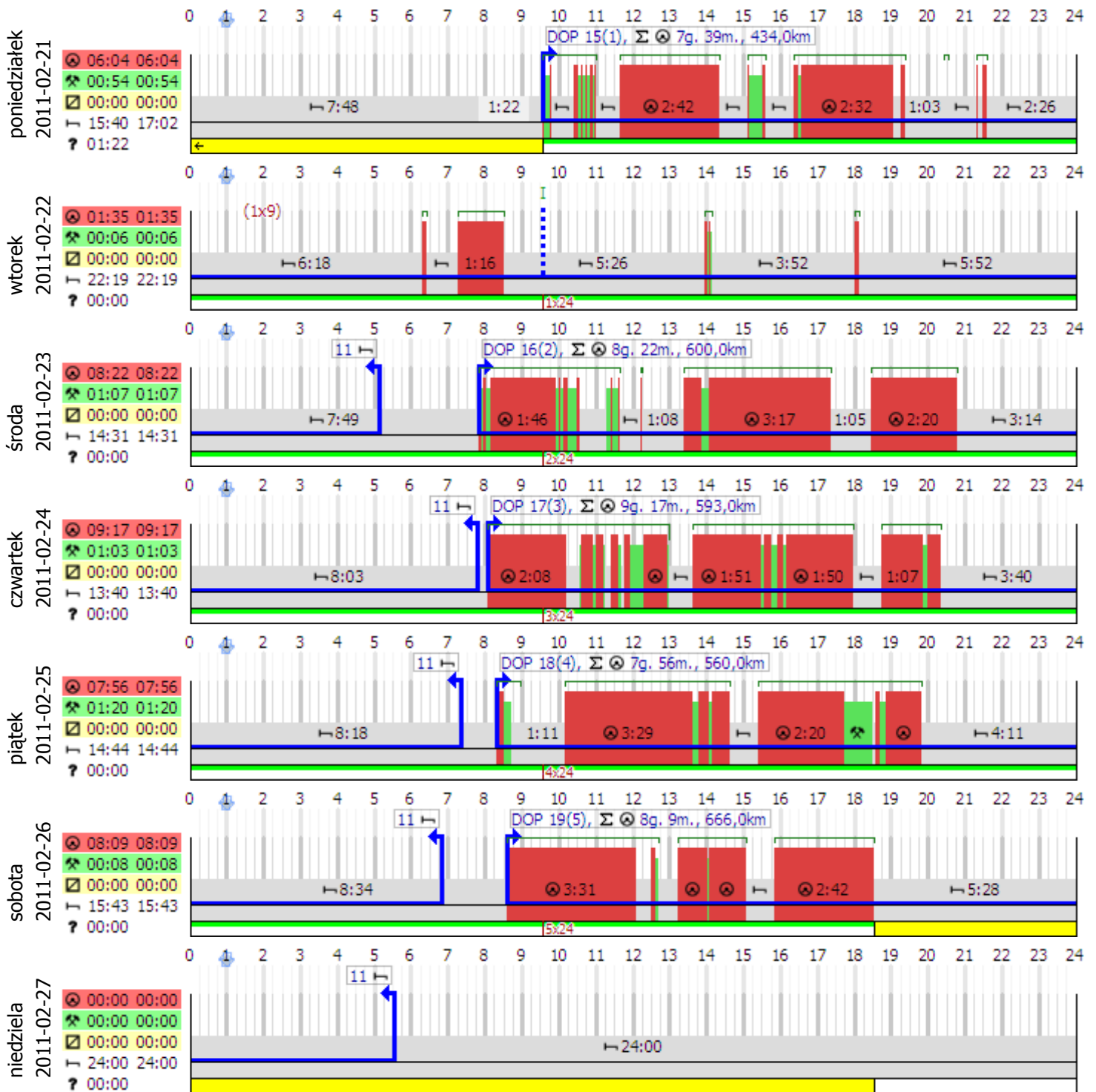
pt, 2011-02-18, 09:15

so, 2011-02-19, 09:15

Czas odpoczynku (norma 11g.):

21 godz. 21 min.

Tydzień nr 4 od: pn, 2011-02-21, 0:00; do: n, 2011-02-27, 24:00;



Wszystkie odpoczynki tygodniowe prawidłowe
 Jazda dwutygodniowa w normie: 68g. 14m.
 Jazda tygodniowa w normie: 41g. 23m.

Odpoczynek regularny 45 godzin.
 Najdłuższy odpoczynek tygodniowy: 45g.

Wszystkie odpoczynki tygodniowe

	trwał:	od:	do:
1.	45g.	so, 2011-02-19 12:32	pn, 2011-02-21 09:32
2.	24g.	so, 2011-02-26 18:32	n, 2011-02-27 18:32

Dzienny okres prowadzenia nr 15 (1)	pn, 2011-02-21, 09:32	wt, 2011-02-22, 18:08	
Pojazdy: PK23456	Załoga kilkuosobowa: NIE		
Pokonany dystans: 434 km	Kończący odpoczynek: regularny, norma 11 godz.		
Czas prowadzenia (norma 9 godz.):	7 godz. 39 min.		
Jazda ciągła w normie			
20m.	pn, 2011-02-21, 09:32	pn, 2011-02-21, 11:00	
Jazda ciągła w normie			
2g. 42m.	pn, 2011-02-21, 11:38	pn, 2011-02-21, 14:20	
Jazda ciągła w normie			
9m.	pn, 2011-02-21, 15:06	pn, 2011-02-21, 15:35	
Jazda ciągła w normie			
2g. 43m.	pn, 2011-02-21, 16:22	pn, 2011-02-21, 19:21	
Jazda ciągła w normie			
2m.	pn, 2011-02-21, 20:24	pn, 2011-02-21, 20:33	
Jazda ciągła w normie			
8m.	pn, 2011-02-21, 21:18	pn, 2011-02-21, 21:34	
Jazda ciągła w normie			
6m.	wt, 2011-02-22, 06:18	wt, 2011-02-22, 06:24	
Jazda ciągła w normie			
1g. 16m.	wt, 2011-02-22, 07:15	wt, 2011-02-22, 08:31	
Jazda ciągła w normie			
6m.	wt, 2011-02-22, 13:57	wt, 2011-02-22, 14:09	
Jazda ciągła w normie			
7m.	wt, 2011-02-22, 18:01	wt, 2011-02-22, 18:08	
24-godz. okres kontrolny nr 1	pn, 2011-02-21, 09:32	wt, 2011-02-22, 09:32	lp. 10.2 a:
Czas odpoczynku (norma 9g.):	8 godz. 44 min.	brak 16m.	100 zł
24-godz. okres kontrolny nr 2	wt, 2011-02-22, 09:32	śr, 2011-02-23, 09:32	
Czas odpoczynku (norma 11g.):	13 godz. 41 min.		
Dzienny okres prowadzenia nr 16 (2)	śr, 2011-02-23, 07:49	śr, 2011-02-23, 20:46	
Pojazdy: PK23456	Załoga kilkuosobowa: NIE		
Pokonany dystans: 600 km	Kończący odpoczynek: regularny, norma 11 godz.		
Czas prowadzenia (norma 9 godz.):	8 godz. 22 min.		
Jazda ciągła w normie			
2g. 15m.	śr, 2011-02-23, 07:49	śr, 2011-02-23, 11:39	
Jazda ciągła w normie			
2m.	śr, 2011-02-23, 12:12	śr, 2011-02-23, 12:14	
Jazda ciągła w normie			
3g. 45m.	śr, 2011-02-23, 13:22	śr, 2011-02-23, 17:21	
Jazda ciągła w normie			
2g. 20m.	śr, 2011-02-23, 18:26	śr, 2011-02-23, 20:46	
24-godz. okres kontrolny nr 1	śr, 2011-02-23, 07:49	cz, 2011-02-24, 07:49	
Czas odpoczynku (norma 11g.):	11 godz. 3 min.		
Dzienny okres prowadzenia nr 17 (3)	cz, 2011-02-24, 08:03	cz, 2011-02-24, 20:20	
Pojazdy: PK23456	Załoga kilkuosobowa: NIE		
Pokonany dystans: 593 km	Kończący odpoczynek: regularny, norma 11 godz.		
Czas prowadzenia (norma 10 godz.):	9 godz. 17 min.		
Jazda ciągła w normie			
3g. 43m.	cz, 2011-02-24, 08:03	cz, 2011-02-24, 12:57	
Jazda ciągła w normie			
4g. 5m.	cz, 2011-02-24, 13:36	cz, 2011-02-24, 17:58	
Jazda ciągła w normie			
1g. 29m.	cz, 2011-02-24, 18:43	cz, 2011-02-24, 20:20	

24-godz. okres kontrolny nr 1	cz, 2011-02-24, 08:03	pt, 2011-02-25, 08:03
-------------------------------	-----------------------	-----------------------

Czas odpoczynku (norma 11g.):	11 godz. 43 min.
-------------------------------	------------------

Dzienny okres prowadzenia nr 18 (4)	pt, 2011-02-25, 08:18	pt, 2011-02-25, 19:49
--	-----------------------	-----------------------

Pojazdy: PK23456	Załoga kilkuosobowa: NIE
------------------	--------------------------

Pokonany dystans: 560 km	Kończący odpoczynek: regularny, norma 11 godz.
--------------------------	--

Czas prowadzenia (norma 9 godz.):	7 godz. 56 min.
-----------------------------------	-----------------

Jazda ciągła w normie		
-----------------------	--	--

14m.	pt, 2011-02-25, 08:18	pt, 2011-02-25, 08:57
------	-----------------------	-----------------------

Jazda ciągła w normie		
-----------------------	--	--

4g. 17m.	pt, 2011-02-25, 10:08	pt, 2011-02-25, 14:37
----------	-----------------------	-----------------------

Jazda ciągła w normie		
-----------------------	--	--

3g. 25m.	pt, 2011-02-25, 15:22	pt, 2011-02-25, 19:49
----------	-----------------------	-----------------------

24-godz. okres kontrolny nr 1	pt, 2011-02-25, 08:18	so, 2011-02-26, 08:18
-------------------------------	-----------------------	-----------------------

Czas odpoczynku (norma 11g.):	12 godz. 29 min.
-------------------------------	------------------

Dzienny okres prowadzenia nr 19 (5)	so, 2011-02-26, 08:34	so, 2011-02-26, 18:32
--	-----------------------	-----------------------

Pojazdy: PK23456	Załoga kilkuosobowa: NIE
------------------	--------------------------

Pokonany dystans: 666 km	Kończący odpoczynek: regularny, norma 11 godz.
--------------------------	--

Czas prowadzenia (norma 9 godz.):	8 godz. 9 min.
-----------------------------------	----------------

Jazda ciągła w normie		
-----------------------	--	--

3g. 40m.	so, 2011-02-26, 08:34	so, 2011-02-26, 12:42
----------	-----------------------	-----------------------

Jazda ciągła w normie		
-----------------------	--	--

1g. 47m.	so, 2011-02-26, 13:13	so, 2011-02-26, 15:04
----------	-----------------------	-----------------------

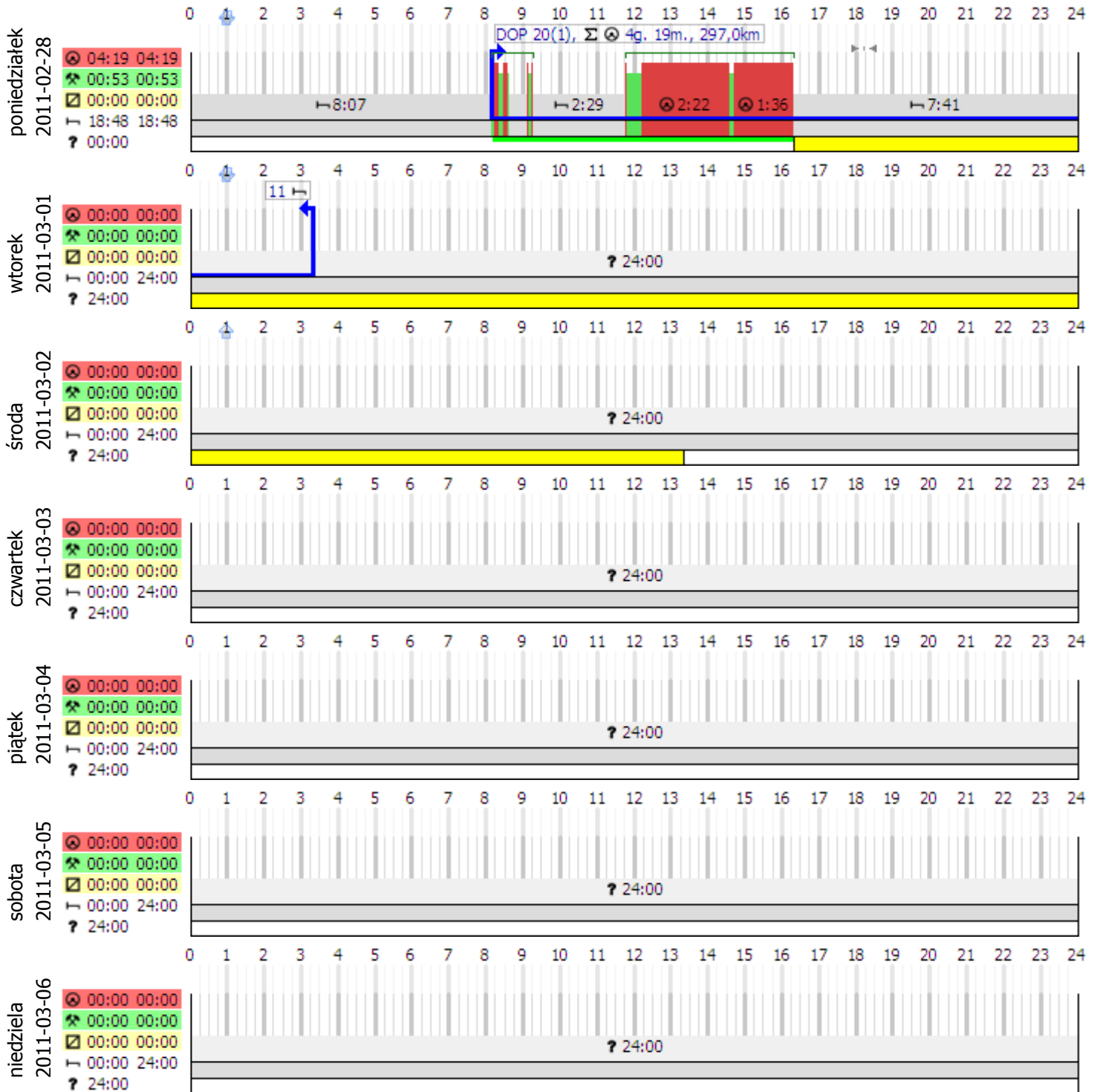
Jazda ciągła w normie		
-----------------------	--	--

2g. 42m.	so, 2011-02-26, 15:50	so, 2011-02-26, 18:32
----------	-----------------------	-----------------------

24-godz. okres kontrolny nr 1	so, 2011-02-26, 08:34	n, 2011-02-27, 08:34
-------------------------------	-----------------------	----------------------

Czas odpoczynku (norma 11g.):	14 godz. 2 min.
-------------------------------	-----------------

Tydzień nr 5 od: pn, 2011-02-28, 0:00; do: n, 2011-03-06, 24:00;



Wszystkie odpoczynki tygodniowe prawidłowe
 Jazda dwutygodniowa w normie: 45g. 42m.
 Jazda tygodniowa w normie: 4g. 19m.

Odpoczynek regularny 45 godzin.
 Najdłuższy odpoczynek tygodniowy: 45g.

Wszystkie odpoczynki tygodniowe

	trwał:	od:	do:
1.		45g. pn, 2011-02-28 16:19	śr, 2011-03-02 13:19

Dzienny okres prowadzenia nr 20 (1)	pn, 2011-02-28, 08:07	pn, 2011-02-28, 16:19
Pojazdy: PK23456	Załoga kilkuosobowa: NIE	
Pokonany dystans: 297 km	Kończący odpoczynek: regularny, norma 11 godz.	
Czas prowadzenia (norma 9 godz.):	4 godz. 19 min.	
Jazda ciągła w normie		
18m.	pn, 2011-02-28, 08:07	pn, 2011-02-28, 09:16
Jazda ciągła w normie		
4g. 1m.	pn, 2011-02-28, 11:45	pn, 2011-02-28, 16:19
24-godz. okres kontrolny nr 1	pn, 2011-02-28, 08:07	wt, 2011-03-01, 08:07
Czas odpoczynku (norma 11g.):	15 godz. 48 min.	